

Novidades nesta versão

Um histórico de versões dos principais recursos novos e mudanças no ProNest. Para ver o histórico completo das versões, acesse a [base de conhecimentos on-line](#).

ProNest 2023 LT v15.0.0

(versão atual)

INTERFACE DO USUÁRIO

Tela de boas-vindas

Ao iniciar o ProNest 2023, você verá uma nova tela de boas-vindas que destaca os vídeos de treinamento, dicas e outros recursos. É necessário ter conexão à internet para assistir aos vídeos de treinamento.

Personalizar a faixa

A área da faixa no ProNest — as guias Principal, Agrupamento, Dados e Exibir — podem ser personalizadas, bastando incluir, remover, e reorganizar os botões que não são padrão. Além das quatro guias padrão, podem ser incluídas as guias personalizadas. Você pode salvar diferentes configurações de faixa e alternar facilmente entre elas se precisar, para que melhor se encaixe no seu fluxo de trabalho.

ProNest 2021 LT v14.2

v14.1.1–v14.2.0

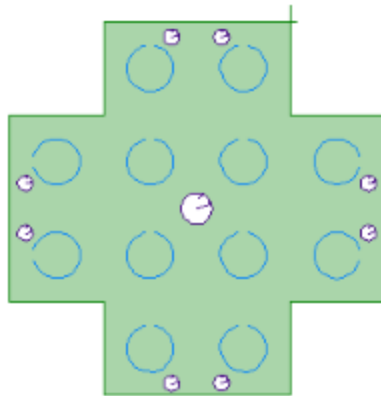
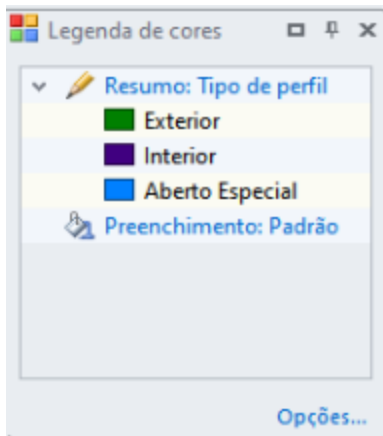
IMPORTAR CAD

Perfis abertos intencionais

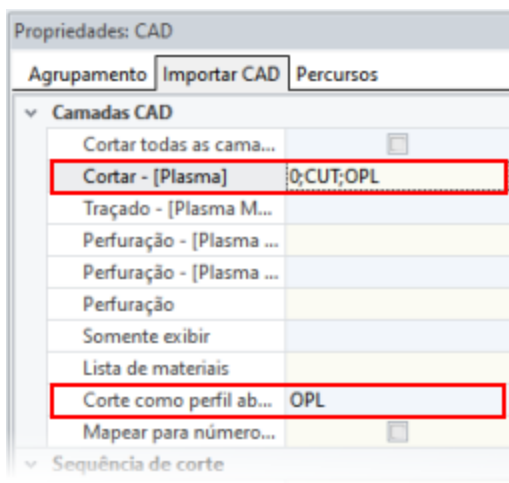
Ao importar uma peça, você pode usar a opção de mapeamento de camadas de CAD “Cortar como perfil aberto” para tratar os perfis desse camada como perfis abertos intencionais no ProNest, que fará o seguinte:

- Não aplicará a compensação de kerf
- Não aplicará percursos
- Não mostrará as advertências de perfil aberto

Novidades desta versão



As camadas mapeadas para "Cortar como perfil aberto" também devem ser mapeadas para um processo de corte.



Observe que os perfis podem ser mapeados para "Cortar como perfil aberto", mesmo se forem, na verdade, perfis fechados. Esse recurso foi desenvolvido para perfis interiores.

Para saber mais, acesse [Perfis abertos intencionais](#).

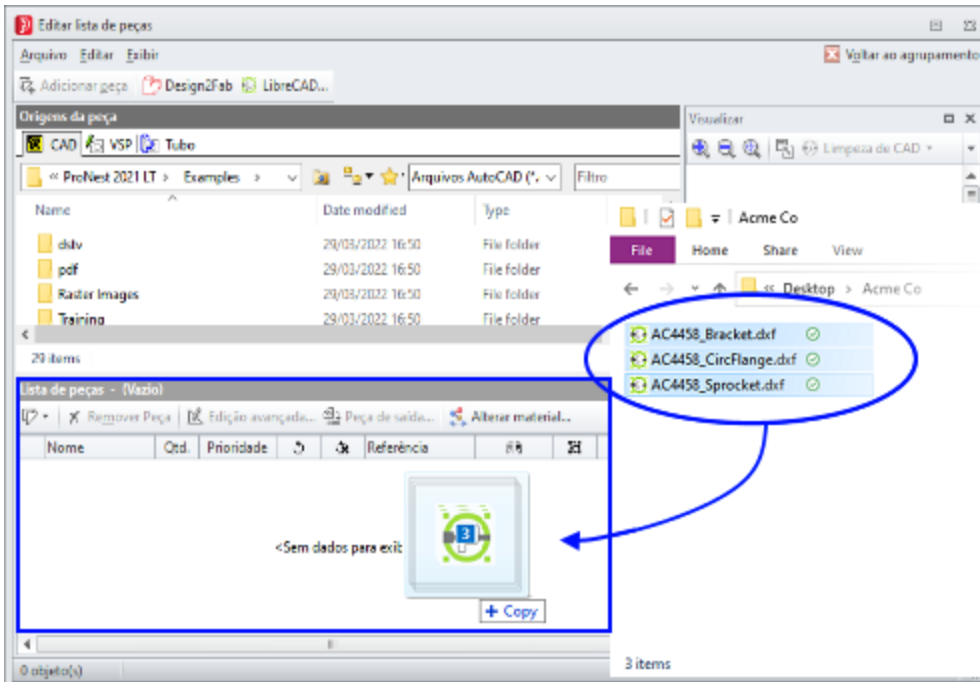
Melhoria da velocidade em "Editar Lista de Peças"

A navegação nos arquivos CAD e nas pastas da área de Origens da Peça em Editar Lista de Peças ficou muito mais rápida, principalmente ao navegar nas pastas da rede.

Arrastar e soltar para importar peças

Você pode arrastar e soltar as peças a partir do seu desktop ou explorador de arquivos do Windows diretamente na área da Lista de Peças da janela Editar Lista de Peças. Essa forma fácil e rápida de importação de peças é um modo útil de poupar tempo de navegação nas pastas da área de Origens da Peça. A importação por arrastar e soltar só é recomendada para peças que já foram processadas (como arquivos de token) e para peças com propriedades de importação que não precisam ser ajustadas.

Novidades desta versão



DSTV

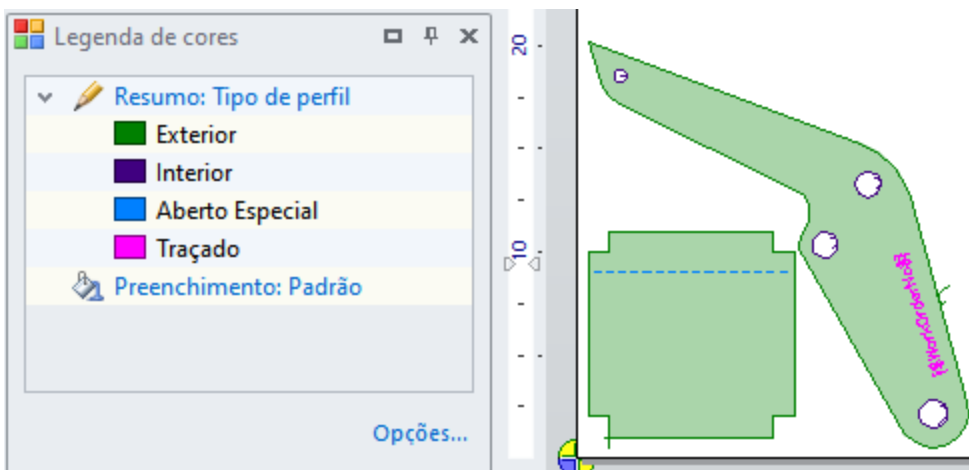
Na marcação a pó, o bloco PU agora pode ser mapeado para o processo de Traçado ou Marcação em uma máquina do ProNest.

Para saber mais, consulte [arquivos DSTV](#).

EXIBIR

Contornar peças de acordo com o tipo de perfil

O tipo de perfil é uma opção de contorno na Legenda de Cores. Usando a opção de contorno de tipo de Perfil, os perfis de peça são identificados como Exterior, Interior, Aberto, Aberto Especial, Traçado, Puncionamento ou Perfuração. Os perfis mapeados para a opção de mapeamento de camada de "Cortar como perfil aberto" e para um processo de corte são identificados como Abertos Especiais.



Novidades desta versão

QUALIDADE

Aprimoramentos em Qualidade

- Contorno de peças por qualidade para identificar as cores da qualidade de forma rápida.
- Aplique a qualidade aos arquivos CAD durante a importação. Um valor padrão de qualidade pode ser especificado em Configurações > Importação de peças.
- As qualidades definidas nos arquivos OMAX (.omx e .ord) são aplicadas na peça durante a importação. No ProNest, o esquema padrão do número da cor da qualidade corresponde ao padrão encontrado no software OMAX LAYOUT.

Para saber mais, consulte Atribuição de qualidade a uma peça.

Se desejar usar esse recurso, fale com a Hypertherm e peça um pós-processador atualizado.